

Precision 7820 Tower

Quick Start Guide

Aan de slag

Przewodnik szybkiego uruchamiania

Ghid de pornire rapidă

Vodnik za hitri začetek



Quick Resource Locator

Dell.com/QRL/Workstation/7820T

Scan to see how-to videos, documentation, and troubleshooting information.

Scan de code om instructievideo's, documentatie en informatie over probleemoplossing te bekijken.

Zeskanuj, aby wyświetlić filmy instruktażowe, dokumentację i instrukcje rozwiązywania problemów. Scanați pentru a vedea tutoriale video, documentație și informații legate de depanare.

Optično preberite, če želite prikazati videoposnetke z navodili, dokumentacijo in informacije glede odpravljanja težav.



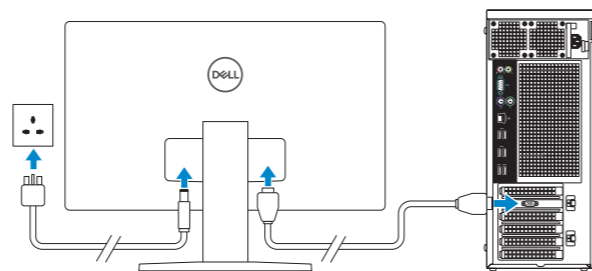
1 Connect the display

Sluit het beeldscherm aan

Podłącz wyświetlacz

Conectați afișajul

Priključite zaslon



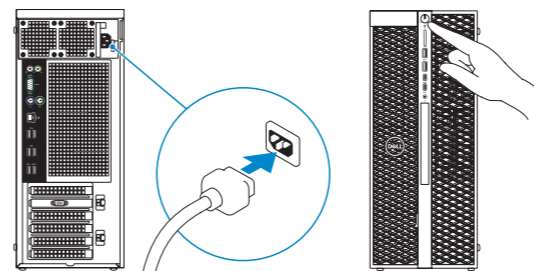
2 Connect the power cable and press the power button

Sluit de stroomkabel aan en druk op de aan/uit-knop

Podłącz przewód zasilający i naciśnij przycisk zasilania

Conectați cablul de alimentare și apăsați pe butonul de alimentare

Priključitev napajalnika in pritisak gumba za vklop/izklop



NOTE: The system will not power-on while the side cover is off. Also, the system will shutdown if the side cover is removed while the system is on.

OPMERKING: het systeem wordt niet ingeschakeld als het zijpaneel is verwijderd. Bovendien wordt het systeem uitgeschakeld als het zijpaneel wordt verwijderd terwijl het systeem is ingeschakeld.

UWAGA: System nie włączy się, jeśli nie założono pokrywy bocznej. System zostanie także wyłączony w przypadku zdjęcia pokrywy bocznej podczas pracy.

NOTĂ: sistemul nu va porni când capacul lateral este deschis. De asemenea, sistemul se va opri dacă scoateți capacul lateral când sistemul este pornit.

OPOMBA: Ko je stranski pokrov snet, se sistem ne vklopi. Če stranski pokrov snamete med delovanjem sistema, se sistem izklopi.

Product support and manuals

Productsupport en handleidingen

Pomoc techniczna dotycząca produktu i instrukcje obsługi

Asistență pentru produs și manuale

Podpora in navodila za izdelke

Contact Dell

Contact opnemen met Dell | Kontakt z firmą Dell

Contactați Dell | Stik z družbo Dell

Regulatory and safety

Regelgeving en veiligheid | Przepisy i bezpieczeństwo

Reglementări și siguranță | Zakonski predpisi in varnost

Regulatory model

Beschreven model | Model

Model pentru reglementare | Regulatorni model

Regulatory type

Beschreven type | Typ

Tip de reglementare | Regulatorna vrsta

Computer model

Computermodel | Model komputera

Model de computer | Model računalnika

Dell.com/support

Dell.com/support/manuals

Dell.com/support/windows

Dell.com/contactdell

Dell.com/regulatory_compliance

D02T

D02T001

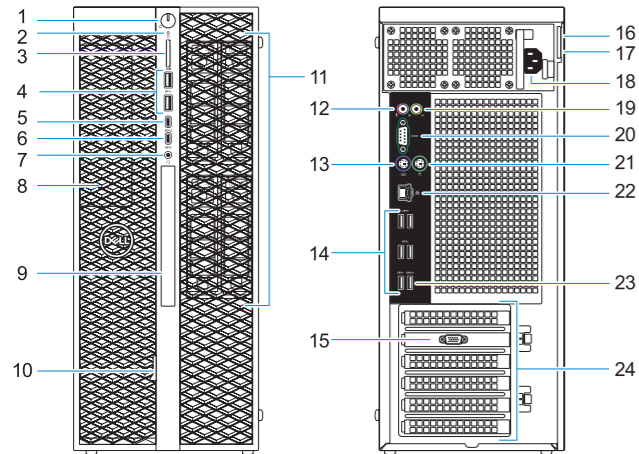
Precision 7820 Tower



0FTR88A01

Features

Kenmerken | Funkcje | Caracteristici | Funkcije



1. Power button/Power light
2. Drive activity light
3. SD card slot
4. USB 3.1 Gen 1 ports
5. USB 3.1 Gen 1 Type-C port with PowerShare
6. USB 3.1 Gen.1 Type-C port
7. Headset port
8. 5.25 inch bay (optional)
9. Optical drive
10. Drive access release latch
11. Drive carriers
12. Microphone/Line-in port
13. PS/2 Keyboard port

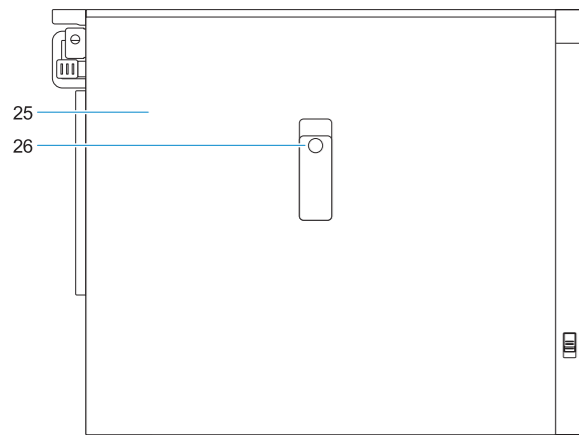
14. USB 3.1 Gen 1 ports
15. Discrete graphics card slot (optional)
16. Padlock ring
17. Security cable slot
18. Power cable connector
19. Line-out port
20. Serial port
21. PS/2 Mouse port
22. Network port
23. USB 3.1 Gen 1 port (supports smart Power-On)
24. Expansion card slots
25. Side cover
26. Side cover release latch

1. Przycisk zasilania/Lampka zasilania
2. Lampka aktywności napędu
3. Gniazdo na karty SD
4. Porty USB 3.1 pierwszej generacji
5. Port USB 3.1 pierwszej generacji Type-C z funkcją PowerShare
6. Port USB 3.1 pierwszej generacji Type-C
7. Gniazdo słuchawek
8. Wnęka na napęd 5,25 cala (opcjonalnie)
9. Napęd dysków optycznych
10. Zatrząsk zwalnający napęd
11. Oprawy napędów
12. Gniazdo mikrofonu/wejścia liniowego
13. Złącze PS/2 klawiatury

14. Porty USB 3.1 pierwszej generacji
15. Gniazdo oddzielnej karty graficznej (opcjonalnie)
16. Ucho klódki
17. Gniazdo linki antykradzieżowej
18. Złącze kabla zasilania
19. Złącze wyjścia liniowego
20. Port szeregowy
21. Złącze PS/2 myszy
22. Port sieciowy
23. Port USB 3.1 pierwszej generacji (obsługuje tryb Smart Power On)
24. Gniazda kart rozszerzeń
25. Pokrywa boczna
26. Zatrząsk zwalnający panel boczny

1. Gumb za vklop/izklop, lučka za vklop
2. Lučka dejavnosti pogona
3. Reža za kartico SD
4. Vrata USB 3.1 1. generacije
5. Vrata USB 3.1 1. generacije (Type-C s funkcijo PowerShare)
6. Vrata USB 3.1 1. generacije (Type-C)
7. Vrata za slušalke
8. 5,25-palčno ležišče (dodatna oprema)
9. Optični pogon
10. Zapah za sprostitev dostopa do pogona
11. Nosilci pogona
12. Vrata za mikrofon/vhodni priključek

13. Vrata PS/2 za tipkovnico
14. Vrata USB 3.1 1. generacije
15. Reža za ločeno grafično kartico (dodatna oprema)
16. Obroček ključavnice
17. Reža za varnostni kabel
18. Priključek za napajalni kabel
19. Izhodni priključek
20. Zaporedna vrata
21. Vrata PS/2 za miško
22. Omrežna vrata
23. Vrata USB 3.1 1. generacije (podpirajo smart Power-On)
24. Reži za razširitveni kartici
25. Stranski pokrov
26. Zapah za sprostitev stranske plošče



1. Aan-uitknop/stroomlampje
2. lampje schijfactiviteit
3. Sleuf voor SD-kaart
4. USB 3.1 Gen 1-poorten
5. USB 3.1 Gen 1-poort, type-C met PowerShare
6. USB 3.1 Gen 1-poort, type-C
7. Headsetpoort
8. 5,25-inch bay (optioneel)
9. Optisch station
10. Ontgrendelingslipje voor schijftoegang
11. Schijfhouders
12. Microfoon/Line-in-poort
13. PS/2-toetsenbordaansluiting

14. USB 3.1 Gen 1-poorten
15. Discrete grafische kaart (optioneel)
16. Padlock-ring
17. Sleuf voor beveiligingskabel
18. Netsnoerconnector
19. Lijnuitgang-poort
20. Seriele poort
21. PS/2-muispoort
22. Netwerkaansluiting
23. USB 3.1 Gen 1-poort (ondersteunt smart Power-On)
24. Uitbreidingskaartsleuven
25. Zijpaneel
26. Ontgrendelingsschuifje zijpaneel

1. Buton de alimentare/Indicator luminos de alimentare
2. Indicator luminos de activitate a unității
3. Slot de card SD
4. Porturi USB 3.1 Gen 1
5. Port USB 3.1 Gen 1 Type-C cu PowerShare
6. Port USB 3.1 Gen.1 Type-C
7. Port pentru setul de cască-microfon
8. Compartiment de 5,25" (opțional)
9. Unitatea optică
10. Dispozitiv de deblocare a unității
11. Suporturi pentru unitate
12. Port pentru microfon/intrare
13. Port PS/2 pentru tastatură

14. Porturi USB 3.1 Gen 1
15. Slot pentru placa grafică separată (opțional)
16. Inel de lacăt
17. Slot pentru cablul de securitate
18. Conector cablu de alimentare
19. Port de ieșire
20. Port serial
21. Port PS/2 pentru mouse
22. Port de rețea
23. Port USB 3.1 Gen 1 (acceptă pornirea inteligentă)
24. Sloturi carduri de expansiune
25. Capac lateral
26. Zăvor de eliberare a capacului lateral